

TECHNICKÉ LISTY NOVINEK



CHARAKTERISTIKA

Čerpadla Weberman jsou určena pro centrální vytápění. Těleso čerpadla je vyrobeno z litiny, stator motoru je odlitý z hliníku, rotor je plastový. Vysoce kvalitní asynchronní dvoupólový motor, nevyžaduje ochranu proti přetížení. Má tři rychlosti, nastavitelné pomocí speciální přepínač umístěný na svorkovnici, která umožňuje nastavit 3 rychlosti čerpadla. Toto zařízení je v souladu s evropskou normou EN 60335-1 a ČSN EN 60335-2-51. Má osvědčení o shodě vydané polským střediskem pro testování a certifikaci, a to na základě provedených testů.

Čerpadlá Weberman sú určené pre centrálné vykurovanie. Teleso čerpadla je vyrobené z liatiny, stator motoru je odliaty z hliníka, rotor je plastový. Vysoko kvalitný asynchronný dvojpólový motor, nevyžaduje ochranu proti preťaženiu, má tri rýchlosti, nastaviteľné pomocou špeciálneho prepínača umiestneného na svorkovnici, ktorá umožňuje nastaviť 3 rýchlosti čerpadla. Toto zariadenie je v súlade s európskou normou EN 60335-1 a STN EN 60335-2-51. Má osvedčenie o zhode vydané poľským strediskom pre testovanie a certifikáciu, a to na základe vykonaných testov.

POMPA OBIEGOWA
DO INSTALACJI GRZEWCZEJ
TYP 25-60-180

~230V

50-60Hz

IP44

TF110 °C

Pmax 1.0MPa

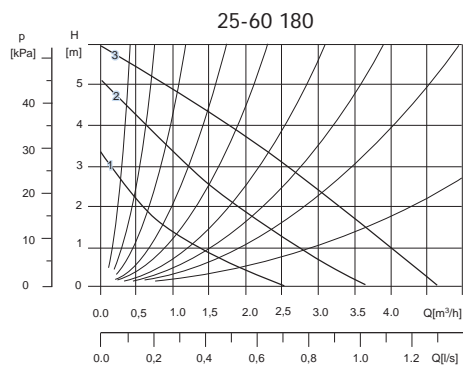
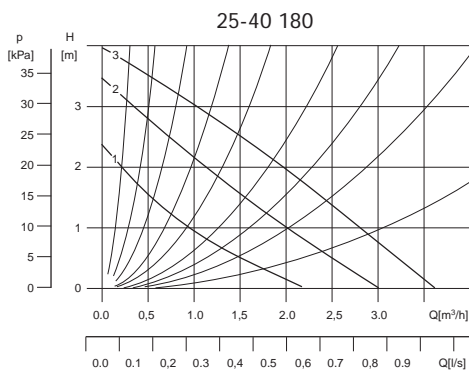
Klasa H

NO:08030347

	P1[W]	I[A]
III	100	0.45
II	70	0.35
I	55	0.25

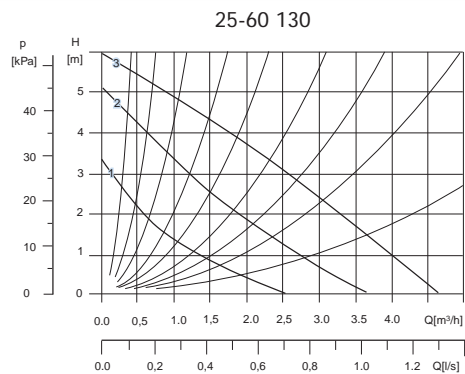
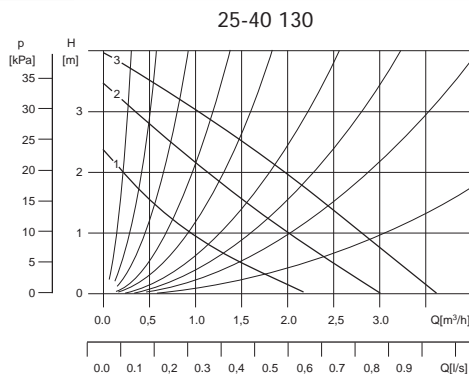


Oběhové čerpadlo do vytápěcích systémů - Obehové čerpadlo do vykurovacích systémov



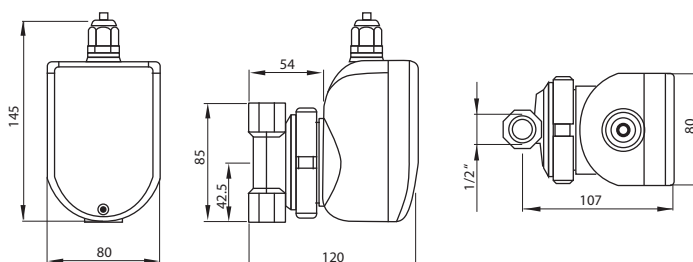
Kod	W0201	W0202
Typ	25-40 180	25-60 180
Rozsah provozu Rozsah prevádzky	0,2 - 3,5 m ³ /h	0,2 - 4,5 m ³ /h
Vytlačná výška Výtlačná výška	max. 3,8 m	max. 5,5 m
Teplota média	min. +2 °C, max. +110 °C	min. +2 °C, max. +110 °C
Druh čerpané kapaliny Druh čerpanej kvapaliny	čistá bez pevných látok, neobsahujú olej alebo minerálne látky, bez viskozity, chemicky neutrálni s parametrami bližiacimi sa vode čistá bez pevných látok, neobsahujú olej alebo minerálne látky, bez viskozity, chemicky neutrálni s parametrami bližiacimi sa vode	
Maximální tlak Maximálny tlak	10 bar	10 bar
Třída ochrany Trieda ochrany	IP 44	IP 44
Třída izolace Trieda izolácie	H	H
Kabelová průchodka Káblová priechodka	PG 11	PG 11
Instalace	s osou hřídele ve vodorovné poloze, instalační krabice nesmí být pod osou s osou hriadeľa vo vodorovnej polohe, instalačná krabica nesmie byť pod osou	
Napájení Napájanie	50-60 Hz, ~230V	50-60 Hz, ~230V
El. příkon (I,II,III) El. príkon	35/45/65 W	55/70/100 W
Stavební délka	180 mm	180 mm
Pripojovací závit Připojovací závit	1 1/2"	1 1/2"
Pracovní teplota prostředí Pracovní teplota prostředí	min. +2 °C, max. +40 °C	min. +2 °C, max. +40 °C

Oběhové čerpadlo do vytápěcích systémů - Obehové čerpadlo do vykurovacích systémov



Kod	W0203	W0204
Typ	25-40 130	25-60 130
Rozsah provozu Rozsah prevádzky	0,2 - 3,5 m ³ /h	0,2 - 4,5 m ³ /h
Výtlačná výška Výtlačná výška	max. 3,8 m	max. 5,5 m
Teplota média	min. +2 °C, max. +110 °C	min. +2 °C, max. +110 °C
Druh čerpané kapaliny Druh čerpanej kvapaliny	čistá bez pevných látok, neobsahujú olej alebo minerálne látky, bez viskozity, chemicky neutrálne s parametrami blížiacimi sa vode čistá bez pevných látok, neobsahujú olej alebo minerálne látky, bez viskozity, chemicky neutrálne s parametrami blížiacimi sa vode	
Maximální tlak Maximálny tlak	10 bar	10 bar
Třída ochrany Trieda ochrany	IP 44	IP 44
Třída izolace Trieda izolácie	H	H
Kabelová průchodka Káblová priechodka	PG 11	PG 11
Instalace	s osou hřídele ve vodorovné poloze, instalační krabice nesmí být pod osou s osou hriadeľa vo vodorovnej polohe, instalačná krabica nesmie byť pod osou	
Napájení Napájanie	50-60 Hz, ~230V	50-60 Hz, ~230V
El. příkon (I,II,III) El. príkon	35/45/65 W	55/70/100 W
Stavební délka	130 mm	130 mm
Připojovací závit Připojovací závit	1 1/2"	1 1/2"
Pracovní teplota prostředí Pracovní teplota prostředí	min. +2 °C, max. +40 °C	min. +2 °C, max. +40 °C

Cirkulační čerpadlo - Cirkulačné čerpadlo



Kod	0101W
Typ	CP 15-1.5
Rozsah provozu / Rozsah prevádzky	0,1 - 0,7 m ³ /h
Výtlačná výška / Výtlačná výška	max. 1,3 m
Teplota média / Teplota média	min. +2 °C, max. +95 °C
Druh čerpané kapaliny / Druh čerpanej kvapaliny	pitná voda pitná voda
Maximální tlak / Maximálny tlak	10 bar
Třída ochrany / Trieda ochrany	IP 42
Třída izolace / Trieda izolácie	F
Napájení / Napájanie	50-60 Hz, ~230V
El. příkon / El. príkon	28 W
Stavební délka / Stavebná dĺžka	85 mm
Připojovací závit / Pripojovací závit	G1/2"
Pracovní teplota prostředí / Pracovná teplota prostredia	min. +2 °C, max. +40 °C

Vodoměry na teplou a studenou vodu		CDSDAC
		
Jednotokový vodoměr antimagnetický pro teplou vodu Jednotokový vodoměr antimagnetický pre teplú vodu	1/2"	CDS15ACPLUS
	3/4"	CDS20ACPLUS
Jednotokový vodoměr antimagnetický pro studenou vodu Jednotokový vodoměr antimagnetický pre studenú vodu	1/2"	CDS15AFPLUS
	3/4"	CDS20AFPLUS

<p>Průměr osy lopatkového kola 2,5 mm vysoká antimagnetická ochrana citlivost již od 8 l/hod samočisticí efekt odolné proti poškození vodním rázem konstrukce v souladu s ISO 4064 třída přesnosti 2,5 % - třída B - ECC 75/33 přenos pomocí suchoběžné magnetické spojky montážní poloha horizontální i vertikální</p>	<p>Priemer osi lopatkového kola 2,5 mm vysoká antimagnetická ochrana citlivosť už od 8 l/hod samočistiaci efekt odolné proti poškodeniu vodným razom konštrukcia v súlade s ISO 4064 trieda presnosti 2,5% - trieda B - ECC 75/33 prenos pomocou suchobežnej magnetickej spojky montážna poloha horizontálna a vertikálna</p>
---	---

průměr	[mm]	15 (1/2")	20 (3/4")
Stavební délka	[mm]	110	130
Metrologická třída MIC		$R(Q_3/Q_1) < 100 \text{ H} < 50\text{V}$	
Provozní parametry dle směrnice 2004/22/ES			
Q_3	m ³ /h	2,5	4,0
Q_4	m ³ /h	3,13	5,0
R100			
Q_1	l/h	25,0	40,0
Q_2	l/h	40,0	64,0
R80			
Q_1	l/h	31,25	50,0
Q_2	l/h	50,0	80,0
TECHNICKÉ ÚDAJE			
Max. přípustná odchylka v rozsahu Q_1 a Q_2		±5 %	
Max. přípustná odchylka v rozsahu Q_2 (včetně) a Q_4		±2 % pro vodu o teplotě ≤30 °C ±3 % pro vodu o teplotě >30 °C	
Teplotní třída		T50 a T30/90	
Třída izolační citlivosti		U0-D0 (bez nutnosti použití přímočarých potrubí)	
Mez rozběhu	l/h	10	12
Třída tlakové ztráty	bar	ΔP 63	ΔP 40
Provozní tlak	bar	16	16
Max. odečet	m ³	100 000	100 000
Minimální odečet	l	0,05	0,05
Ot/l turbíny		41,33	29,76
Hmotnost	kg	0,45	0,50

manometr

M6304A

- Tělo hliníkové - práškově lakováno
 - Kryt: ABS s vysokou pevností, odolný proti poškrábání
 - třída přesnosti: 2,5
 - průměr těla: 63 mm
 - rozsah tlaku: 0-4 bar
 - připojení: 1/4" vzadu
- Telo hliníkové - práškovo lakované
 - Kryt: ABS s vysokou pevností, odolný proti poškrábaniu
 - trieda presnosti: 2,5
 - priemer tela: 63 mm
 - rozsah tlaku: 0-4 bar
 - pripojenie: 1/4" vzadu



manometr

M6304R

- Tělo hliníkové - práškově lakováno
 - Kryt: ABS s vysokou pevností, odolný proti poškrábání
 - třída přesnosti: 2,5
 - průměr těla: 63 mm
 - rozsah tlaku: 0-4 bar
 - připojení: 1/4" boční (spodní)
- Telo hliníkové - práškovo lakované
 - Kryt: ABS s vysokou pevností, odolný proti poškrábaniu
 - trieda presnosti: 2,5
 - priemer tela: 63 mm
 - rozsah tlaku: 0-4 bar
 - pripojenie: 1/4" bočný



manometr

M6310A

- Tělo hliníkové - práškově lakováno
 - Kryt: ABS s vysokou pevností, odolný proti poškrábání
 - třída přesnosti: 2,5
 - průměr těla: 63 mm
 - rozsah tlaku: 0-10 bar
 - připojení: 1/4" vzadu
- Telo hliníkové - práškovo lakované
 - Kryt: ABS s vysokou pevností, odolný proti poškrábaniu
 - trieda presnosti: 2,5
 - priemer tela: 63 mm
 - rozsah tlaku: 0-10 bar
 - pripojenie: 1/4" vzadu



manometr

M6310R

- Tělo hliníkové - práškově lakováno
 - Kryt: ABS s vysokou pevností, odolný proti poškrábání
 - třída přesnosti: 2,5
 - průměr těla: 63 mm
 - rozsah tlaku: 0-10 bar
 - připojení: 1/4" boční (spodní)
- Telo hliníkové - práškovo lakované
 - Kryt: ABS s vysokou pevností, odolný proti poškrábaniu
 - trieda presnosti: 2,5
 - priemer tela: 63 mm
 - rozsah tlaku: 0-10 bar
 - pripojenie: 1/4" bočný



termometr

T63120A

- pozinkované ocelové tělo
 - kryt: odolný materiál poškrábání
 - kryt hliníkový - práškově lakován
 - bimetalický teploměr
 - průměr těla: 63 mm
 - rozsah: 0-120 °C
 - připojení: mosazná jímka 40 mm - 1/2" vzadu
- pozinkované ocelové telo
 - kryt: odolný materiál poškrábání
 - kryt hliníkový - práškovo lakovaný
 - bimetalický teplomer
 - priemer tela: 63 mm
 - rozsah: 0-120 °C
 - pripojenie: mosadzná jímka 40 mm - 1/2" vzadu



termometr

T100120A

- pozinkované ocelové tělo
 - kryt: odolný materiál poškrábání
 - kryt hliníkový - práškově lakován
 - bimetalický teploměr
 - průměr těla: 100 mm
 - rozsah: 0-120 °C
 - připojení: mosazná jímka 40 mm - 1/2" vzadu
- pozinkované ocelové telo
 - kryt: odolný materiál poškrábání
 - kryt hliníkový - práškovo lakovaný
 - bimetalický teplomer
 - priemer tela: 100 mm
 - rozsah: 0-120 °C
 - pripojenie: mosadzná jímka 40 mm - 1/2" vzadu



termomanometr

TM63A

- Tělo hliníkové - práškově lakováno
 - Kryt: ABS s vysokou pevností, odolný proti poškrábání
 - bimetalický teploměr
 - připojení: mosazné 1/2" vzadu
 - rozsah teploty: 0-120 °C
 - rozsah tlaku: 0-6 bar
 - průměr těla: 63 mm
- Telo hliníkové - práškovo lakované
 - Kryt: ABS s vysokou pevností, odolný proti poškrábání
 - bimetalický teplomer
 - pripojenie: mosadzné 1/2" vzadu
 - teplotný rozsah: 0-120 °C
 - rozsah tlaku: 0-6 bar
 - priemer tela: 63 mm



termomanometr

TM80R

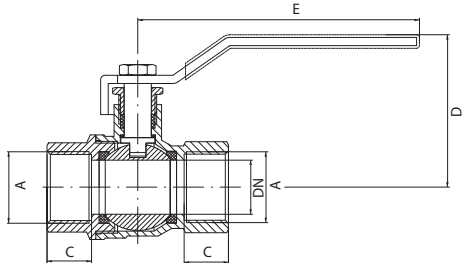

- Tělo hliníkové - práškově lakováno
 - Kryt: ABS s vysokou pevností, odolný proti poškrábání
 - bimetalický teploměr
 - připojení: mosazné 1/2" boční (spodní)
 - rozsah teploty: 0-120 °C
 - rozsah tlaku: 0-6 bar
 - průměr těla: 80 mm
- Telo hliníkové - práškovo lakované
 - Kryt: ABS s vysokou pevností, odolný proti poškrábání
 - bimetalický teplomer
 - pripojenie: mosadzné 1/2" bočné
 - teplotný rozsah: 0-120 °C
 - rozsah tlaku: 0-6 bar
 - priemer tela: 80 mm



LU137		Luxusní kulový plnopřůtočný kohout - páka					
DN	A	B [mm]	C [mm]	D [mm]	E [mm]	Rozměr	Zkratka
15	1/2	60	16	49	103	1/2"	LU137/15
20	3/4	70	17,3	55	103	3/4"	LU137/20
25	1	80	19,8	64	116	1"	LU137/25
32	1 1/4	89	20,2	71	116	5/4"	LU137/32
40	1 1/2	99	21,2	80	149	6/4"	LU137/40
50	2	120	26	90	149	2"	LU137/50

Max. pracovní tlak 4 MPa
 Max. pracovní teplota 140 °C (krátkodobě až 150 °C)
 Médium: horká voda, studená voda,
 stlačený vzduch, glykol 50%
 Materiál tělesa a koule: mosaz CW617N PN-EN 12164
 Povrch koule: chróm
 Těsnění koule: teflon PTFE
 Těsnění dřívku: teflon PTFE

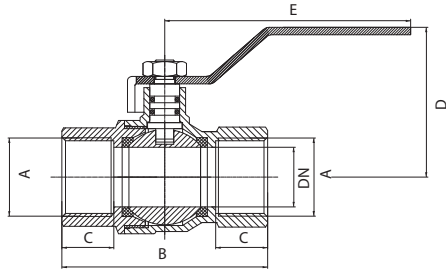

Průměry od 1/2" do 2"
 Záruka 15 let
 Dřík s maticí
 Plný průtok
 Dlouhý závit
 Páčka: galvanicky pokovená ocel
 Technické osvědčení, prohlášení o shodě, hygienický atest

PL137		Plynový kulový plnopřůtočný kohout - páka					
DN	A	B [mm]	C [mm]	D [mm]	E [mm]	Rozměr	Zkratka
15	1/2	60	16	44	84,5	1/2"	PL137/15
20	3/4	70	17,3	51	94	3/4"	PL137/20
25	1	80	19,8	56	105	1"	PL137/25
32	1 1/4	89	20,2	68,5	118	5/4"	PL137/32
40	1 1/2	99	21,2	72	121,5	6/4"	PL137/40
50	2	120	26	89,5	151,5	2"	PL137/50

Materiál tělesa a koule: mosaz CW617N
 Povrch koule: chróm
 Těsnění koule: teflon PTFE
 Těsnění dřívku: NBR 70
 Páčka: galvanicky pokovená ocel

Tlaková třída: MOP 5 (0,5 MPa)
 Teplotní třída: T2 (-20 °C ÷ 60 °C)
 Disponuje platným Certifikátem o shodě vydaným
 Institutem pro petrochemii a plynárenství v Krakově

JY115



JY113



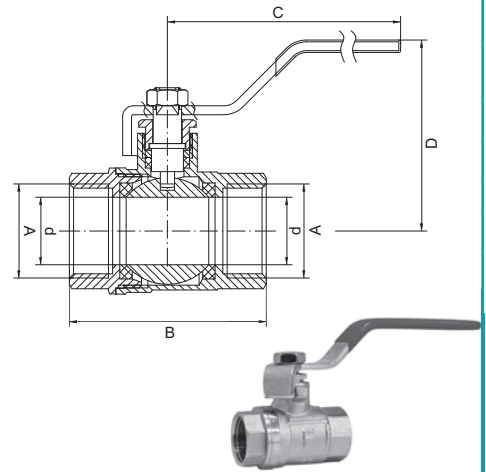
JY118



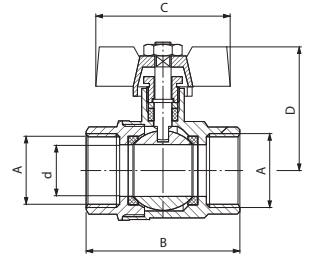
Max. pracovní tlak 2,5 MPa
 Max. pracovní teplota 100 °C
 Médium: horká voda, studená voda, stlačený vzduch
 Materiál tělesa a koule: mosaz
 Těsnění koule: teflon PTFE
 Povrch koule: chróm
 Dřík s maticí
 Těsnění dříku: teflon PTFE

Typy:
 s páčkou (ocel s galvanickým pokovením): 3/8" - 4"
 s motýlkem a kombinací vnitřní závit - vnitřní závit: 1/2" - 1"
 s motýlkem a kombinací vnitřní závit - vnější závit: 1/2" - 1"
 se šroubením: 1/2" - 1"
 Záruka 10 let
 Plný průtok
 Technické osvědčení, prohlášení o shodě
 hygienický atest

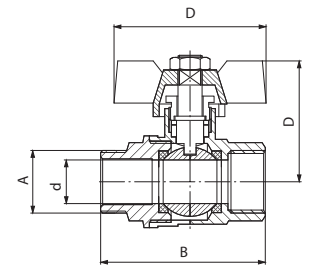
JY137		Kulový plnopřůtokový kohout - páka							
DN	d [mm]	P _{nom} [MPa]	A [cal]	B [mm]	B [mm]	D [mm]	Rozměr	Zkratka	
10	10	2,5	3/8	42	84	42	3/8"	JY137/10	
15	15	2,5	1/2	50	104	50	1/2"	JY137/15	
20	20	2,5	3/4	55	104	53	3/4"	JY137/20	
25	25	2,5	1	66,6	121	60	1"	JY137/25	
32	32	2,5	5/4	75,7	123	65	5/4"	JY137/32	
40	40	2,5	6/4	87	151	80	6/4"	JY137/40	
50	50	2,5	2	102	151	87	2"	JY137/50	
65	65	2,5	2 1/2	133	246	109	2 1/2"	JY137/65	
80	80	2,5	3	148	246	117	3"	JY137/80	
100	100	2,5	4	171	273	132	4"	JY137/100	



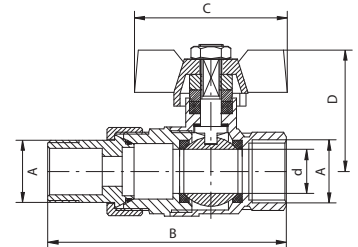
JY115		Kulový plnopřůtokový kohout - motýlek						
DN	d [mm]	P _{nom} [MPa]	A [cal]	B [mm]	C [mm]	D [mm]	Rozměr	Zkratka
15	15	2,5	1/2	50	53	40	1/2"	JY115/15
20	19	2,5	3/4	55,6	53	43	3/4"	JY115/20
25	25	2,5	1	66,6	53	47	1"	JY115/25



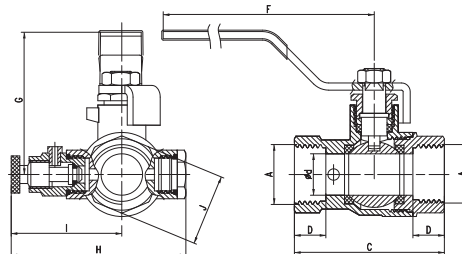
JY113		Kulový plnopřůtokový kohout - motýlek						
DN	d [mm]	P _{nom} [MPa]	A [cal]	B [mm]	C [mm]	D [mm]	Rozměr	Zkratka
15	15	2,5	1/2	59,5	49	40	1/2"	JY113/15
20	19	2,5	3/4	64,5	49	43	3/4"	JY113/20
25	25	2,5	1	75,5	63	48	1"	JY113/25



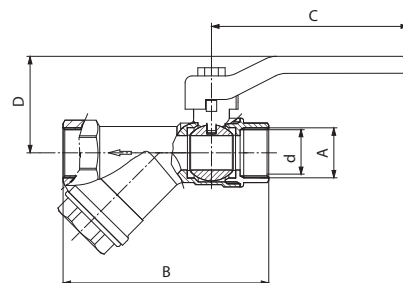
JY118		Kulový plnopřůtokový kohout se šroubením - motýlek							
DN	d [mm]	P _{nom} [MPa]	A [cal]	B [mm]	C [mm]	D [mm]	Rozměr	Zkratka	
15	15	2,5	1/2	81,8	49	39	1/2"	JY118/15	
20	19	2,5	3/4	93,5	63	45,6	3/4"	JY118/20	
25	25	2,5	1	109,5	63	50,1	1"	JY118/25	



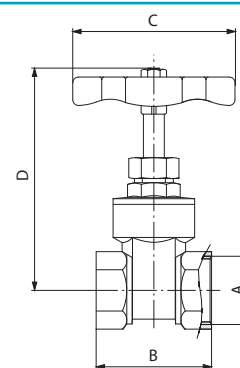
JY1129		Kulový plnopřůtočný kohout s vypouštěním - páka										
DN	d [mm]	P _{nom} [MPa]	A [cal]	C [mm]	D [mm]	F [mm]	G [mm]	H [mm]	I [mm]	J [mm]	Rozměr	Zkratka
15	14,5	1,6	G1/2	52	11	95	50	61	35	25	1/2"	JY1129/15
20	19	1,6	G 3/4	60	12	105	52	67	42	31	3/4"	JY1129/20
25	24,5	1,6	G 1	70	14	121	61	73	45	37	1"	JY1129/25
32	31	1,6	G 1 1/4	80	15	123	67	82	49	46,5	5/4"	JY1129/32
40	39	1,6	G 1 1/2	91	16	151	81	90	53	54	6/4"	JY1129/40
50	49	1,6	G 2	107	18	151	88	102	59	66	2"	JY1129/50



JY509		Kulový kohout s filtrem						
DN	d [mm]	P _{nom} [MPa]	A [cal]	B [mm]	C [mm]	D [mm]	Rozměr	Zkratka
15	15	1,6	1/2	75,5	85	42,2	1/2"	JY509/15
20	19	1,6	3/4	96,5	85	45,7	3/4"	JY509/20
25	25	1,6	1	115,4	96	54	1"	JY509/25
32	31	1,6	5/4	127,6	111	62,7	5/4"	JY509/32



JY511		Uzavírací ventil - mosazné srdce				
P _{nom} [MPa]	A [cal]	B [mm]	C [mm]	D [mm]	Rozměr	Zkratka
1,0	1/2	33	44	64	1/2"	JY511/15
1,0	3/4	37	49	68	3/4"	JY511/20
1,0	1	42	54	76	1"	JY511/25
1,0	5/4	44	68	89	5/4"	JY511/32
1,0	6/4	50	69	103	6/4"	JY511/40
1,0	2	53	78	120	2"	JY511/50



Max. pracovní tlak 1,6 MPa
 Max. pracovní teplota 100 °C
 Médium: horká voda, studená voda
 Materiál tělesa a koule: mosaz
 Povrch koule: chróm
 Dřík s maticí
 Těsnění koule: teflon PTFE
 Těsnění dříku: teflon PTFE

Technické osvědčení, prohlášení o shodě, hygienický atest
 Záruka 5 let

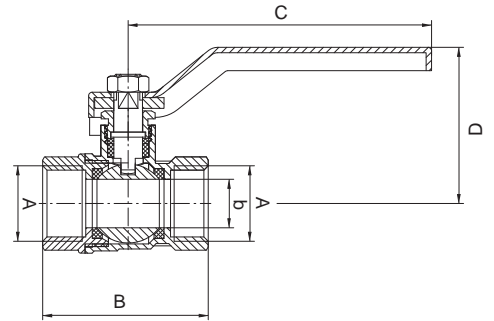
Typy:

s páčkou: 1/2" - 2"

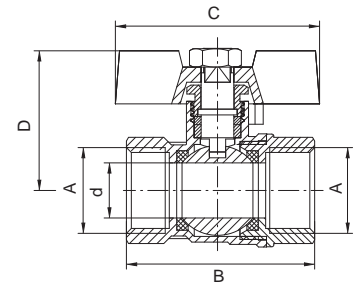
s motýlkem a kombinací vnitřní závit - vnitřní závit: 1/2" - 1"

s motýlkem a kombinací vnější závit - vnitřní závit: 1/2" - 1"

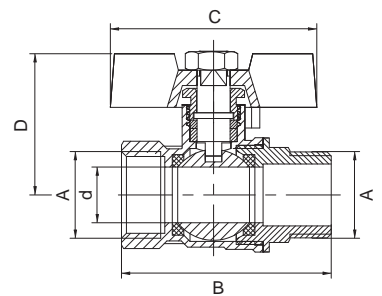
EK137			Kulový kohout - páka						
DN	d [mm]	P _{nom} [MPa]	A [cal]	B [mm]	C [mm]	D [mm]	Rozměr	Zkratka	
15	13,5	1,6	1/2	45	85	43,5	1/2"	EK137/15	
20	17	1,6	3/4	52	85	46	3/4"	EK137/20	
25	21,5	1,6	1	63	96	50,5	1"	EK137/25	
32	27	1,6	5/4	70,2	111	61,4	5/4"	EK137/32	
40	35,5	1,6	6/4	81,6	148	67,6	6/4"	EK137/40	
50	44,50	1,6	2	95,6	148	74,9	2"	EK137/50	



EK115			Kulový kohout - motýlek						
DN	d [mm]	P _{nom} [MPa]	A [cal]	B [mm]	C [mm]	D [mm]	Rozměr	Zkratka	
15	13,5	1,6	1/2	46	49	38	1/2"	EK115/15	
20	17	1,6	3/4	52	49	40	3/4"	EK115/20	
25	21,5	1,6	1	62	62	48	2"	EK115/25	



EK113			Kulový kohout - motýlek						
DN	d [mm]	P _{nom} [MPa]	A [cal]	B [mm]	C [mm]	D [mm]	Rozměr	Zkratka	
15	13,5	1,6	1/2	50,8	50	38	1/2"	EK113/15	
20	17	1,6	3/4	52,5	50	40,5	3/4"	EK113/20	
25	21,5	1,6	1	62,8	62	48,7	1"	EK113/25	



EK137



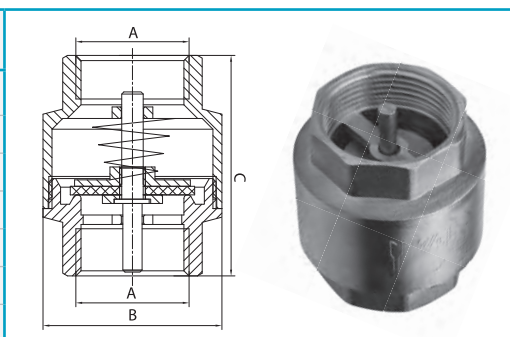
EK115



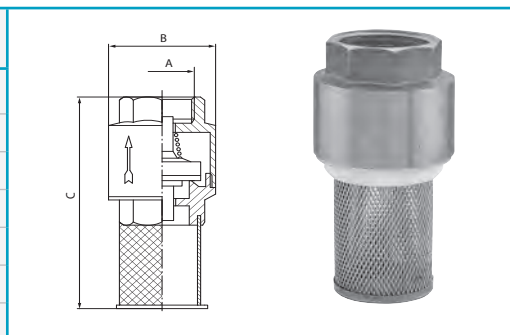
EK113



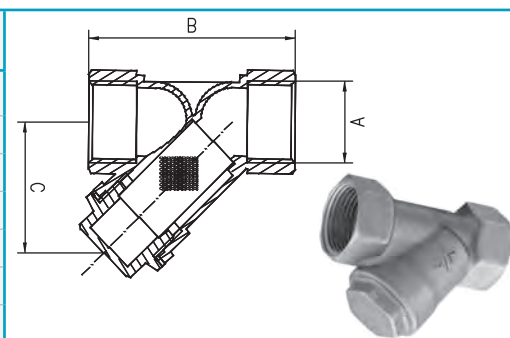
JY504		Zpětná celokovová klapka			
p_{nom} [MPa]	A [cal]	B [mm]	C [mm]	Rozměr	Zkratka
1,0	1/2	35,5	46,8	1/2"	JY504/15
1,0	3/4	41,7	51,4	3/4"	JY504/20
1,0	1	47,2	59,5	1"	JY504/25
1,0	5/4	59,3	64,5	5/4"	JY504/32
1,0	6/4	67,6	73,3	6/4"	JY504/40
1,0	2	83,7	80,2	2"	JY504/50



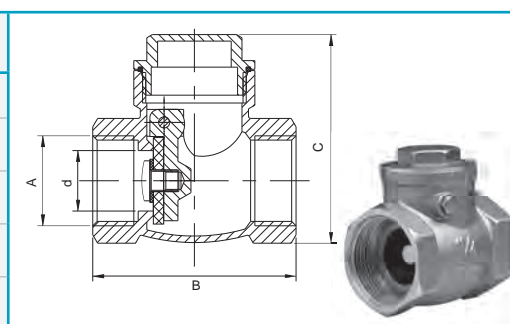
JY502		Zpětná klapka s nerezovým filtrem			
p_{nom} [MPa]	A [cal]	B [mm]	C [mm]	Rozměr	Zkratka
1,0	1/2	35,5	71,5	1/2"	JY502/15
1,0	3/4	41,7	76,9	3/4"	JY502/20
1,0	1	41,7	90,5	1"	JY502/25
1,0	5/4	59,3	107,5	5/4"	JY502/32
1,0	6/4	67,6	123,3	6/4"	JY502/40
1,0	2	83,7	142,2	2"	JY502/50



JY508		Šikmý „Y“ filtr			
p_{nom} [MPa]	A [cal]	B [mm]	C [mm]	Rozměr	Zkratka
1,6	G 1/2	33,5	54	1/2"	JY508/15
1,6	G 3/4	56,5	70	3/4"	JY508/20
1,6	G 5/4	75	98	5/4"	JY508/25
1,6	G 6/4	82	110	6/4"	JY508/32
1,6	G 1	44,5	84	1"	JY508/40
1,6	G 2	93	128	2"	JY508/50



JY505		Zpětná klapka do vodorovné polohy				
p_{nom} [MPa]	A [cal]	B [mm]	C [mm]	d [mm]	Rozměr	Zkratka
1,6	G 1/2	47	34	14	1/2"	JY505/15
1,6	3/4	56	38	19	3/4"	JY505/20
1,6	1	61	44	24	1"	JY505/25
1,6	5/4	69	50	30	5/4"	JY505/32



JY503		Zpětná klapka			
p_{nom} [MPa]	A [cal]	B [mm]	C [mm]	Rozměr	Zkratka
1,0	1/2	35,5	46,8	1/2"	JY503/15
1,0	3/4	41,7	51,4	3/4"	JY503/20
1,0	1	47,2	59,5	5/4"	JY503/25
1,0	5/4	59,3	64,5	6/4"	JY503/32
1,0	6/4	67,6	73,3	1"	JY503/40
1,0	2	83,7	80,2	2"	JY503/50

